



2022年度版 環境経営レポート

(活動期間 2022年4月～2023年3月)



YOKOHAMA
PREMIUM
地域貢献企業

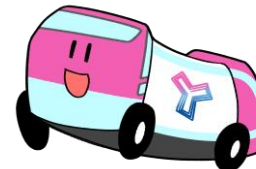
2023年8月1日発行

横浜環境保全株式会社



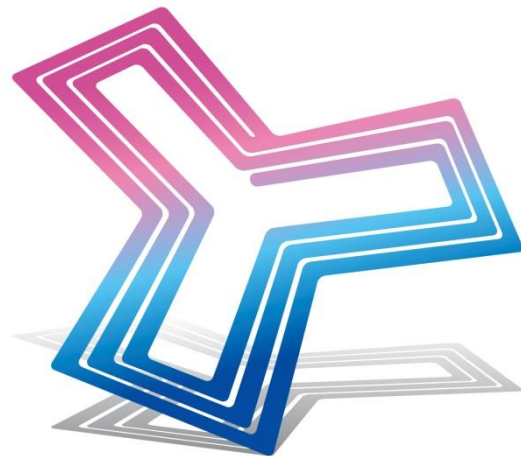
目次

1 会社概要	3
2 業務分担(役割と権限)/事業概要	4
3 組織図/対象範囲	5
4 地区別許可一覧/産業廃棄物収集運搬許可品目一覧	6
5 廃棄物処理能力、方法、保管上限	7
6 産業廃棄物フローシート①②③	8・9・10
7 廃棄物取扱量(収集運搬)	11
8 廃棄物取扱量(処理)	12
9 廃棄物取扱量(排出)	13
10 環境経営方針2017年版	14
11 環境目標(2022年度～2025年度)	15
12 環境目標の実績(2022年度)	16
13 2022年度 活動計画、活動計画の取組結果とその評価、次年度の取組内容①～③	17・18・19
14 燃料使用量/廃棄物の排出実績/水の排出実績/CO2排出実績	20
15 廃棄物リサイクル率実績	21
16 環境関連法規等の遵守状況の確認及び評価結果並びに違反、訴訟等の有無①②	22・23
17 CSR活動概要	24～31
18 代表者による全体評価と見直しの結果	32
19 車両一覧	33～38



①組織の概要

会社概要



商号	横浜環境保全株式会社
代表者職氏名	代表取締役 高橋 義和
設立	昭和47年2月12日
資本金	9,800万円
売上高	46億4630万円（2022年度）
収集運搬量	76,422t(2022年度)
処理量	15,211t／年(2022年度)

本社	所在地	横浜市中区山下町209番地
	環境管理責任者氏名	高橋 亮平
	担当者連絡先	村山 浩平（045-651-6680）
	活動内容について	総務、営業、事務業務全般
	事業規模	延べ床面積:852.29㎡ 従業員:53名 車両:乗用車16台 ※車両詳細については別添

金沢営業所	所在地	横浜市金沢区鳥浜町2-17
	環境管理責任者氏名	高橋 亮平
	担当者連絡先	濱 俊介（045-776-0338）
	活動内容について	産業廃棄物・一般廃棄物処分業（破碎・溶融・圧縮・堆肥化・燃料化）、資源化物収集運搬業
	事業規模	延べ床面積:2,524.09㎡ 従業員:126名 車両:廃棄物収集運搬車両84台、重機15台、乗用車2台 ※車両詳細については別添

瀬谷営業所	所在地	横浜市瀬谷区宮沢町3-27-11
	環境管理責任者氏名	高橋 亮平
	担当者連絡先	川村 康仁（045-302-9200）
	活動内容について	産業廃棄物・一般廃棄物収集運搬業
	事業規模	延べ床面積:496㎡ 従業員:82名 車両:廃棄物収集運搬車両61台、乗用車1台 ※車両詳細については別添

（2023年3月末現在のものです。人数はパート・アルバイトを含みます）

業務分担（役割と権限）

最高責任者（代表取締役）

環境方針の作成、見直し
社内の環境活動推進体制の整備
代表者による見直しの実施
環境管理責任者の任命

環境管理責任者（専務取締役）

環境方針の作成、見直し
社内の環境活動推進体制の整備
環境活動・苦情内容の外部からの問い合わせの対応

エコアクション21事務局長（総務部課長）

環境管理責任者の補佐
環境活動の提案
CO2、廃棄物、水使用量の監視
環境活動レポートの作成
啓蒙活動の実施
環境関連法規の研究

各営業所・各部署担当者

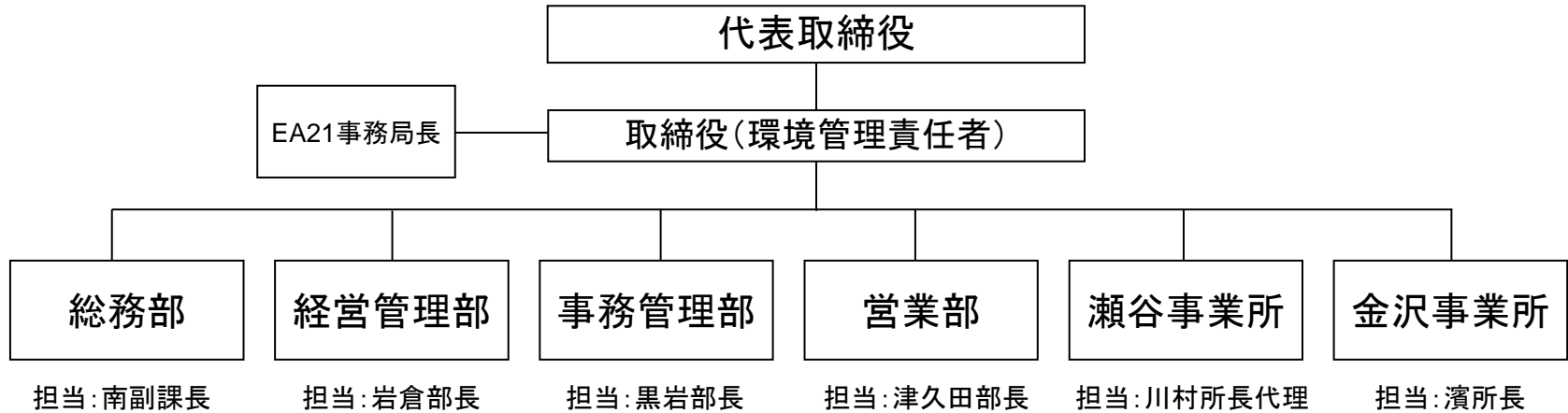
営業所・部署の環境活動の推進
CO2、廃棄物、水使用量の監視
総務部/南副課長 経理部/高橋主任 営業部/津久田部長
金沢/濱所長 瀬谷/黒岩所長

事業概要

- ・一般廃棄物収集運搬
- ・産業廃棄物収集運搬
- ・特別管理産業廃棄物（医療系廃棄物）収集運搬
- ・産業廃棄物中間処理
- ・一般廃棄物中間処理
- ・一般廃棄物再生肥料の販売
- ・計量業務
- ・自動車塗装業務
- ・中古車販売業務
- ・広告宣伝事業
- ・環境保全に関する調査及びコンサルティング業務

①組織の概要

組織図



②対象範囲

対象範囲

- 対象範囲 全組織、全活動
- 対象期間 2022年4月～2023年3月
- 発行年月日 2023年8月1日

地区別許可一覧

2023年7月1日現在

一般廃棄物収集運搬業

自治体名	許可番号	許可年月日	許可期限
横浜市	1001	R4.4.1	R6.3.31
川崎市	80	R4.10.1	R6.9.30
東京都 世田谷区 大田区 目黒区 品川区 港区	848	R4.4.1	R6.3.31
大和市	221	R4.4.1	R6.3.31
町田市	122	R4.4.1	R6.3.31
相模原市	A0208	R4.3.16	R6.3.15

産業廃棄物収集運搬業

自治体名	許可番号	許可年月日	許可期限
神奈川県	1402002925	R4.8.10	R9.5.31
横浜市	5610002925	R4.2.13	R9.2.12
東京都	1300002925	R3.4.1	H8.3.31
埼玉県	1101002925	R4.2.28	R9.1.30
千葉県	1200002925	R4.7.25	R9.6.11
静岡県	2201002925	R2.12.28	R7.12.27

特別管理産業廃棄物収集運搬業

自治体名	許可番号	許可年月日	許可期限
神奈川県	1450002925	R5.3.9	R10.1.3
東京都	1356002925	R3.7.3	R8.7.2

産業廃棄物処分業(破碎・溶融・圧縮・堆肥化)

自治体名	許可番号	許可年月日	許可期限
横浜市	5620002925	R4.2.13	R9.2.12

一般廃棄物処分業(堆肥化・燃料化)

自治体名	許可番号	許可年月日	許可期限
横浜市	1126	R4.4.11	R7.3.31

産業廃棄物収集運搬許可品目一覧

	燃え殻	汚泥	廃油	廃酸	廃アルカリ	廃プラスチック類	紙くず	木くず	繊維くず	動植物性残さ	ゴムくず	金属くず	ガラスくず及び陶磁器くず	鉱さい	がれき類	ばいじん
神奈川県	○	○	○	○	○	○	○	○	○	○	○	○	○	○	○	○
横浜市	○	○	○	○	○	○	○	○	○	○	○	○	○	○	○	○
東京都	○	○	○	○	○	○	○	○	○	○	○	○	○	○	○	○
埼玉県		○	○			○		○				○	○			
千葉県		○	○	○	○	○		○		○		○	○		○	
静岡県		○				○	○	○	○		○	○	○		○	

廃棄物処理能力、方法、保管上限

2023年7月1日現在

生ごみ堆肥化施設				生ごみ燃料化施設	
台数	2基	1基	1基(破袋用)	台数	1基
処理能力	6.3t/日/基	3.92t/日	一廃 25.1t/日 産廃 2.51t/日	処理能力	4.56t/日
処理方法	発酵	発酵	破砕	処理方法	選別・乾燥・圧縮
保管上限	産廃7.11m ³ /一廃7.11m ³	44.1m ³	7.11m ³	保管上限	47.05m ³
廃棄物の種類	一般廃棄物(生ごみ)/動植物性残さ	一般廃棄物(生ごみ)	廃プラスチック(ビニール袋等)	廃棄物の種類	一般廃棄物(生ごみ)

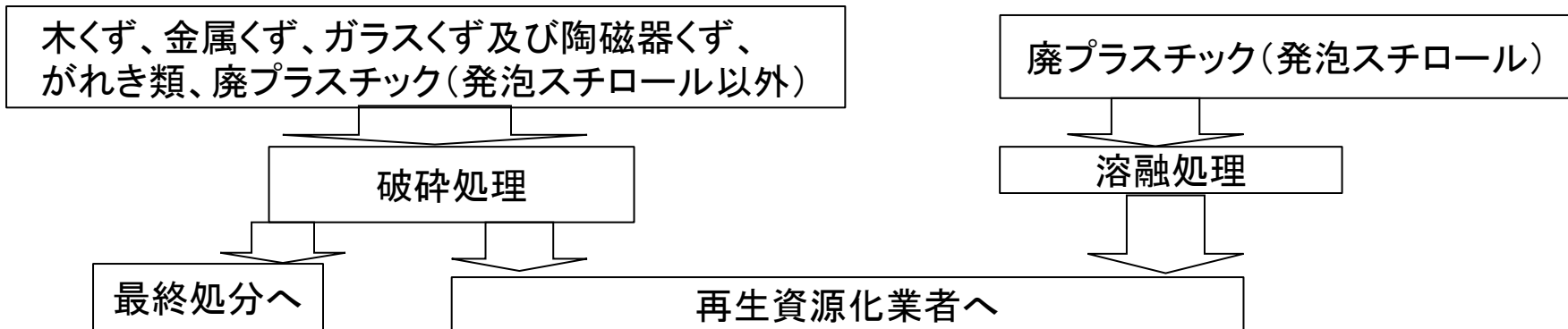
産業廃棄物破砕処理施設				発泡スチロール溶融施設	
台数	1基	1基	1基	1基	2基
処理能力	265.02t/日	2.23t/日	2.0t/日	2.0t/日	1.6t/日
処理方法	破砕	破砕	圧縮	圧縮	溶融
保管上限	312m ³			550.9m ³	
廃棄物の種類	廃プラスチック、木くず、金属くず、ガラス・陶磁器くず、がれき類	廃プラスチック	金属くず	廃プラスチック	

ビン缶ペットボトルリサイクルライン					
台数	1基	1基	1基	1基	1基
処理能力	1.53 t / 日	10.44 t / 日	3.6 t / 日	3.6 t / 日	2.7t / 日
処理方法	破砕	圧縮	圧縮	圧縮	破砕
保管上限	135.46m ³		60.63m ³	51.56m ³	4.638m ³
廃棄物の種類	廃プラスチック	廃プラスチック	金属くず(スチール缶)	金属くず(アルミ缶)	ガラス・陶磁器くず

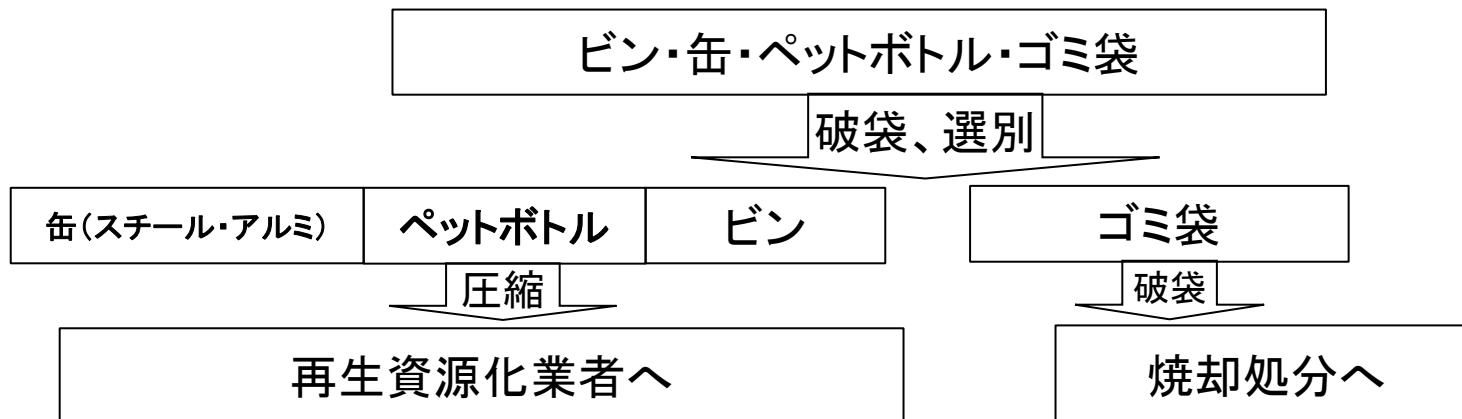
産業廃棄物処理フローシート①

(受入が可能な産業廃棄物5品目の処理)

木くず、廃プラスチック、金属くず、ガラスくず及び陶磁器くず、がれき類



廃プラスチック、金属くず、ガラスくず及び陶磁器くず

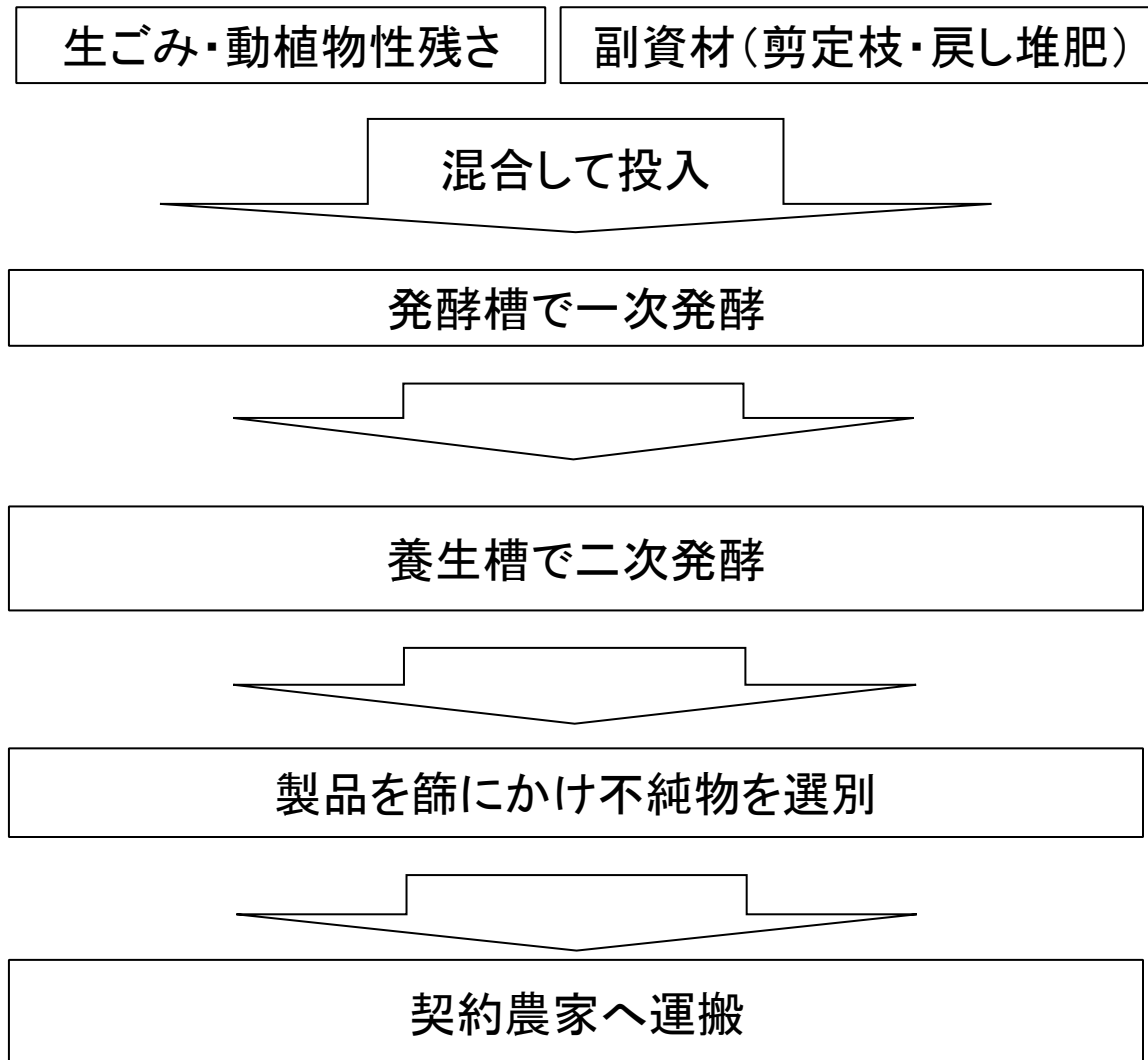


一般廃棄物・産業廃棄物処理フローシート②

(生ゴミ、動植物性残さの堆肥化)



認定番号10-7



* 産業廃棄物と一般廃棄物は別々の施設で処理します。

一般廃棄物処理フローシート③

(生ゴミの燃料化)



生ごみ(一般廃棄物)

破砕機・選別



乾燥機 (約180°C/約18時間)

成型機

固形燃料(50t/月)

発電施設などへ(ボイラーの燃料)



廃棄物取扱量(収集運搬)

2022年4月～2023年3月	種類		収集運搬量(t)	運搬先
一般廃棄物	厨芥類、紙くず	横浜市	38,010	横浜市清掃工場
		川崎市	15,683	川崎市清掃工場
		大和市	1,004	大和市清掃工場
		東京都	1,893	東京23区清掃工場
		町田市	1,577	町田市清掃工場
		相模原市	2,093	相模原市清掃工場
		合計	60,261	

一般廃棄物	生ごみ	横浜市	720	横浜環境保全(株)堆肥化工場
-------	-----	-----	-----	----------------

産業廃棄物	動植物性残さ		116	横浜環境保全(株)堆肥化工場
	廃プラスチック類		11,680	横浜環境保全(株)中間処理場 (A)
	木くず		381	横浜環境保全(株)中間処理場 (B)
	金属くず		2,241	横浜環境保全(株)中間処理場
	ガラスくず及び陶磁器くず		313	横浜環境保全(株)中間処理場 (C)
	がれき類		299	横浜環境保全(株)中間処理場 (D)
	汚泥		130	処分業許可業者へ
	合計		15,160	

特別管理産業廃棄物	感染性廃棄物		281	処分業許可業者へ	11
-----------	--------	--	-----	----------	----

廃棄物取扱量(処理)

処理工程において堆肥化・固形燃料化

2022年4月～2023年3月	品目	処理方法	処理量(t)
一般廃棄物	生ごみ(自社運搬)	堆肥化・固形燃料化	720
	生ごみ(持込)	堆肥化・固形燃料化	0
	一般廃棄物 小計		720
産業廃棄物	動植物性残さ(自社運搬)	堆肥化	116
	動植物性残さ(持込)	堆肥化	0
	産業廃棄物 小計		116
堆肥化・固形燃料化 合計			836

処理工程において破碎、溶融、圧縮処理

2022年4月～2023年3月	品目	処理方法	処理量(t)
産業廃棄物	廃プラスチック類	破碎・溶融・圧縮	11,183
	木くず	破碎	365
	金属くず	破碎・圧縮	2,241
	ガラスくず及び陶磁器くず	破碎	299
	がれき類	破碎	287
破碎、溶融、圧縮処理 合計			14,375

①組織の概要

廃棄物取扱量(排出)

2020年4月～2021年3月	品目	排出先	排出量(t)	蒸散量(t)
一般廃棄物リサイクル	生ごみ	農家・堆肥販売(*1)	22	
産業廃棄物リサイクル	動植物性残さ			
一般廃棄物リサイクル	生ごみ	固形燃料販売	37	
堆肥計 (a)			59	

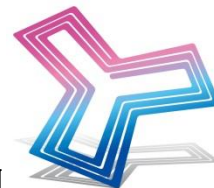
産業廃棄物リサイクル	汚泥(*2)	リサイクル業者に委託	98	
	水分	堆肥化・燃料化工程において蒸散(*2)		678
産業廃棄物リサイクル	廃プラスチック類	リサイクル業者に委託(*3A)	11,183	
	木くず	リサイクル業者に委託(*3B)	365	
	金属くず	リサイクル業者に委託	2,241	
	ガラスくず及び陶磁器くず	リサイクル業者に委託(*3C)	299	
	がれき類	リサイクル業者に委託(*3D)	287	
産業廃棄物リサイクル小計 (b)			14,473	
リサイクル合計 (a)+(b)			14,532	

産業廃棄物最終処分	廃プラスチック類	安定型埋立て処分場(*3A)	497	
	木くず	安定型埋立て処分場(*3B)	16	
	ガラスくず及び陶磁器くず	安定型埋立て処分場(*3C)	13	
	がれき類	安定型埋立て処分場(*3D)	13	
最終処分 合計			539	

(*1) 生ごみと動植物性残さは処理後、有価物(堆肥)となり、両方を混合して販売するため欄を一つにしています。

(*2) 処理工程において水分が蒸発し、不純物が汚泥(産業廃棄物)として排出されます。

(*3A～D) 廃プラスチック類、木くず、ガラスくず及び陶磁器くず、がれき類はリサイクル業者に売却した量と安定型埋立て処分場に持込んだ量の合計が、P.11産業廃棄物収集運搬量(A)11,536t、(B)377t、(C)308t、(D)295tにあたります。



環境経営方針

企業理念

未来そして子供たちのために“環境保全事業”を通して地域社会に最も貢献する

1. 廃棄物の処分において、リサイクル率の向上に努める。
2. 廃棄物収集運搬車両・営業用乗用車の燃費の向上に努める。
3. 事務所及び工場内の電気・ガス・水道の使用量の節約により、エコ活動を推進する。
4. 全ての事業活動範囲において、環境関連の法規を遵守する。
5. 環境経営の継続的改善を実施し、地球の健康に寄与できる地球健康貢献企業を目指す。

横浜環境保全株式会社

代表取締役 高橋 義和

初回制定 2005年11月4日

改定 2020年4月15日

環境目標(2022年度～2025年度)

*2022年度目標は2021年度実績を基準年とし、基準年の維持を目標とした。

*中長期目標は基準年の実績から毎年1%削減を目標とした

環境目標		単位	2021年度実績 (基準年)	2022年度目標	2023年度目標 (基準年-1%)	2024年度目標 (基準年-2%)	2025年度目標 (基準年-3%)		
削減目標	1	二酸化炭素排出量の削減	t-CO2	3,097	3,097	3,066	3,035	3,004	
		1-1	電力使用量の削減	kWh	559,110	559,110	553,519	547,928	542,337
		1-2	都市ガス使用量の削減	Nm ³	34,062	34,062	33,721	33,381	33,040
		1-3	ガソリン使用量の削減	ℓ	12,007	12,007	11,887	11,767	11,647
		1-3-1	燃費向上による車両の燃油 使用量の削減(ガソリン)	km/ℓ	18.97	18.97	19.16	19.35	19.54
		1-4	軽油使用量の削減	ℓ	1,056,348	1,056,348	1,045,785	1,035,221	1,024,658
		1-4-1	1台当たりの燃油使用量 (軽油)	ℓ	7,825	7,825	7,747	7,668	7,590
		1-4-2	燃費向上による車両の燃油 使用量の削減(軽油)	km/ℓ	4.03	4.03	4.07	4.11	4.15
		2	事務所内一般廃棄物排出量の削減	kg	747	747	740	732	725
	3	水の排出量の削減(本社除く)	m ³	1,723	1,723	1,706	1,689	1,671	

環境配慮目標	4	リサイクル率の向上(95%以上を維持)	(%)	95%	95%	95%	95%	95%
	5	地域清掃活動(年間20回以上)	回	20	20	20	20	20

※化学物質の取り扱いはありません。その為目標なし。

※電力CO2排出係数 0.476kg-CO2/kgW

環境目標の実績(2022年度)

*2022年度目標は2021年度実績を基準年とし、基準年の維持を目標とした。

*中長期目標は基準年の実績から毎年1%削減を目標とした

環境目標			単位	2021年度実績 (基準年)	2022年度		
					目標	実績	達成
削減目標	1	二酸化炭素排出量の削減	t-CO2	3,097	3,097	3,029	○
		1-1 電力使用量の削減	kWh	559,110	559,110	535,656	○
		1-2 都市ガス使用量の削減	Nm ³	34,062	34,062	24,302	○
		1-3 ガソリン使用量の削減	ℓ	12,007	12,007	11,041	○
		1-3-1 燃費向上による車両の 燃油使用量の削減(ガソ リン)	km/ℓ	18.97	18.97	19.32	○
		1-4 軽油使用量の削減	ℓ	1,056,348	1,056,348	1,041,715	○
		1-4-1 1台当たりの燃油使用量 (軽油)	ℓ	7,825	7,825	7,086	○
		1-4-2 燃費向上による車両の 燃油使用量の削減(軽 油)	km/ℓ	4.03	4.03	4.22	○
		2 事務所内一般廃棄物排出量の削減	kg	747	747	804	×
		3 水の排出量の削減(本社除く)	m ³	1,723	1,723	1,609	○

環境配慮目標	4	リサイクル率の向上(95%以上を維持)	(%)	95%	95%	97%	○
	5	地域清掃活動(年間20回以上)	回	20	20	22	○

※化学物質の取り扱いはありません。その為目標なし。

※電力CO2排出係数 0.476kg-CO2/kgW

⑤環境活動計画

⑦環境活動計画の取組結果とその評価、次年度の取組内容

2022年度 活動計画、活動計画の取組結果とその評価、 次年度の取組内容①

活動計画		実施状況	評価	次年度の取組内容	
電気・ガス使用による二酸化炭素排出量削減	1	冷房は28℃以上、暖房は20℃以下で設定	○	よく実践されていた	目標達成を呼びかける
	2	退室時は照明、パソコン、エアコンのスイッチをこまめに切る	○	よく実践されていた	前年同様に取組む
	3	省エネタイプの電化製品の購入	○	電化製品の購入がほとんどなかったが、購入の際は積極的に導入した	電化製品購入時は積極的に取入れる
	4	都市ガス使用量の削減	○	よく実践されていた	前年同様に取組む
	総合評価	環境目標:達成 活動計画についてはよく実施されていた。			
車両燃料による二酸化炭素排出量削減	1	エコドライブと事故防止を兼ねた「エコ安全ドライブ」を実施	○	よく実践されていた	前年同様に取組む
	2	デジタルタコグラフ・ドライブレコーダーを活用した運行管理	○	よく実践されていた	前年同様に取組む
	3	エンジン・タイヤのこまめな点検、メンテナンスを実施	○	日々の運転日報によってよく実施されていた	前年同様に取組む
	4	不要な荷物を積まない、最大積載量の厳守	○	よく実践されていた	前年同様に取組む
	5	効率の良いルートで回収業務、営業活動を実施	○	よく実践されていた	前年同様に取組む
	6	ハイブリッド車等のエコカーの導入	○	営業車購入はハイブリッド車にしている	新車購入の際は積極的に取入れる
	7	Nox,PMの規制に適合した車輛の購入	○	よく実践されていた	前年同様に取組む
総合評価	環境目標:達成 営業車両のほとんどがハイブリット車になりガソリンの燃費は高い水準をキープしている。 昨年よりも車両台数が増えたが、燃費・燃料消費量ともに改善が見られた。				

- ⑤環境活動計画
⑦環境活動計画の取組結果とその評価、次年度の取組内容

2022年度 活動計画、活動計画の取組結果とその評価、 次年度の取組内容②

活動計画		実施状況	評価	次年度の取組内容	
一般廃棄物排出量の削減	1	社内で資源化物と一般廃棄物の分別を徹底する	○	分別についてよく実践されていた	前年同様に取組む
	2	両面印刷によりコピー用紙を節約する。	○	メモ用紙にする、社内会議用資料等に使用する等よく実践されていた	前年同様に取組む
	3	ファックスをなるべく使用せず、社内LAN・メール等を活用し、社内・社外で情報の伝達を行いペーパーレス化を推進する	○	社内LANの活用により、社内でのペーパーレス化は前年同様かなり浸透してきている	前年同様に取組む
	4	使用済みの封筒を社内連絡用として再利用する	○	よく実践されていた	前年同様に取組む
	評価	環境目標：達成 活動計画についてはよく実施されていた。			
産業廃棄物最終処分量の抑制	1	排出事業者へ徹底した分別の実施を依頼	×	まだ全ての事業者様には浸透していない	営業部より排出事業者へ可能な範囲で継続し周知する
	2	収集運搬車両に積み込む際、品目ごと分けて積載	○	よく実践されていた	前年同様に取組む
	3	リサイクル業者の選定	○	古紙回収業者等固定化された。	協力業者と定期的に打合せができるような体制づくりを検討する
	4	大型商業施設の廃棄物保管場所の常駐作業員による分別努力	○	よく実践されていた	前年同様に取組む
	評価	環境目標：未達成 引き続き排出事業者への指導を行う。			
水の排水量	1	水の排水量の抑制	△	瀬谷事業所で昨年よりも使用量の増加が見られた	各事業所での節水は継続的に行う
	2	工場施設内の粉塵の飛散防止のための散水、清掃のための流水をする際、流しっぱなしにしない	○	よく実践されていた	前年同様に取組む
	評価	環境目標：達成 継続的に節水に取り組む。			

- ⑤環境活動計画
- ⑦環境活動計画の取組結果とその評価、次年度の取組内容

2022年度 活動計画、活動計画の取組結果とその評価、 次年度の取組内容③

活動計画		実施状況	評価	次年度の取組内容	
環境配慮目標	1	リサイクル率の向上	○	よく実践されていた	前年以上に取組む
	2	地域清掃活動	○	よく実施されていた	前年同様に取組む
評価	環境目標：達成 今後も引き続きリサイクル率95%という高い目標を設定して業務に励みたい。				



燃料使用量

ガソリン		2020年度	2021年度	2022年度
本社	台数	16	16	16
	走行距離(km)	230,307	227,778	213,344
	ガソリン使用量(ℓ)	12,404	12,007	11,041
	平均燃費(km/ℓ)	18.57	18.97	19.32

軽油		2020年度	2021年度	2022年度
金沢事業所	台数	82	86	88
	走行距離(km)	2,416,147	2,447,596	2,474,907
	軽油使用量(ℓ)	566,943	588,628	584,256
	平均燃費(km/ℓ)	4.26	4.16	4.24
瀬谷事業所	台数	61	62	62
	走行距離(km)	1,792,396	1,828,251	1,753,694
	軽油使用量(ℓ)	456,368	467,720	457,459
	平均燃費(km/ℓ)	3.93	3.91	3.83

CO2の排出実績

CO2排出量(t)	2020年度	2021年度	2022年度
本社	55	61	61
金沢事業所	1,757	1,815	1,774
瀬谷事業所	1,190	1,221	1,195
合計	3,002	3,097	3,029

廃棄物の排出実績

一般廃棄物排出量(kg)	2020年度	2021年度	2022年度
本社	453.6	448	426
金沢事業所	349	291	292
瀬谷事業所	81	89	85
合計	883.6	747	803.6

産業廃棄物排出量(t)	2020年度	2021年度	2022年度
金沢事業所	612	610	384

電力・水・ガス使用量

		2020年度	2021年度	2022年度
金沢事業所	水使用量(m ³)	2,271	1,168	959
	電力使用量(kWh)	425,481	460,683	434,947
	ガス使用量(m ³)	36,750	34,062	24,302

		2020年度	2021年度	2022年度
瀬谷事業所	水使用量(m ³)	580	553	650
	電力使用量(kWh)	26,714	29,567	30,155

		2020年度	2021年度	2022年度
本社	電力使用量(kWh)	56,159	68,860	70,842

廃棄物リサイクル率実績



一般・産業廃棄物のリサイクル		20年度	21年度	22年度
一廃(生ごみ)	搬入量(t)	1,049	705	720
	リサイクル量(t)	1,049	705	720
	最終処分量(t)	0	0	0
	リサイクル率(%)	100%	100%	100%
動植物性残さ	搬入量(t)	82	84	116
	リサイクル量(t)	82	84	116
	最終処分量(t)	0	0	0
	リサイクル率(%)	100%	100%	100%
廃プラスチック	搬入量(t)	9,623	10,069	11,680
	リサイクル量(t)	9,091	9,519	11,183
	最終処分量(t)	532	550	497
	リサイクル率(%)	94%	95%	96%
木くず	搬入量(t)	640	604	381
	リサイクル量(t)	605	571	365
	最終処分量(t)	35	33	16
	リサイクル率(%)	94%	95%	96%

一般・産業廃棄物のリサイクル		20年度	21年度	22年度
金属くず	搬入量(t)	1,683	1,631	2,241
	リサイクル量(t)	1,683	1,631	2,241
	最終処分量(t)	0	0	0
	リサイクル率(%)	100%	100%	100%
ガラス・陶磁器くず	搬入量(t)	241	312	312
	リサイクル量(t)	228	295	299
	最終処分量(t)	13	17	13
	リサイクル率(%)	94%	95%	96%
がれき類	搬入量(t)	575	194	299
	リサイクル量(t)	543	183	287
	最終処分量(t)	32	11	13
	リサイクル率(%)	94%	95%	96%
処分場合計	搬入量(t)	13,893	13,599	15,749
	リサイクル量(t)	13,281	12,989	15,211
	最終処分量(t)	612	611	384
	リサイクル率(%)	96%	96%	97%

環境関連法規等の遵守状況の確認及び 評価結果並びに違反、訴訟等の有無①

2022年7月19日実施

No	法律・条例・その他 名称	規制・規定の内容	関連の 設備・施設・部署等	当社の対応状況 (許可、届出、記録、報告等)	チェック 項目・内容	違反の 有無
1	廃棄物の処理及び 清掃に関する法律	一般廃棄物収集運搬業の許可	全社(総務部)	市区町長の許可、2年毎に更新	許可証	無
		一般廃棄物処分業の許可	金沢(事) 堆肥化・燃料化 施設 (総務部)	市区町長の許可、2年毎に更新	許可証	無
		産業廃棄物収集運搬業の許可	金沢事業所収集運搬車輛 (総務部)	都道府県知事の許可、5年毎に 更新	許可証	無
		産業廃棄物処分業の許可	金沢(事) 中間処理施設 堆肥化施設(総務部)	都道府県知事の許可、5年毎に 更新	許可証	無
		一般廃棄物・産業廃棄物の積 替え保管	金沢(事) 廃棄物保管場所	周囲に囲い、流出防止、掲示板	表示板	無
		委託契約(2者契約、許可証写、 最終処分)	営業部	委託契約書の作成、保管	契約書	無
	マニフェスト管理	営業サポート部	マニフェストの交付、5年間保管	マニフェスト	無	
2	食品リサイクル法	主務大臣の登録	金沢(事) 堆肥化施設	再生利用計画認定証	認定証	無
3	家電リサイクル法	家電リサイクルへの協力	テレビ、冷蔵庫、洗濯機、 エアコンの廃棄時	家電リサイクル業者への引き渡 し	状況確認	無
4	横浜市生活環境の 保全等に関する条例	指定事業所 市長の許可を得 て設置	金沢(事) 中間処理施設 (総務部)	市長の許可	許可証	無
		表示板の掲示	金沢(事) 中間処理施設	表示板	表示板	無
5	各都市 廃棄物の減 量化、資源化及び適 正処理等に関する条 例 (横浜市・川崎市・相模 原市・大和市・町田市・ 東京都5区)	事業系一般廃棄物の収集運搬 や工場搬入には各市区町村の 許可が必要	全社(総務部)	各行政への申請	許可証・搬 入証	無

環境関連法規等の遵守状況の確認及び 評価結果並びに違反、訴訟等の有無②

2022年7月19日実施

No	法律・条例・その他 名称	規制・規定の内容	関連の 設備・施設・部署等	当社の対応状況 (許可、届出、記録、報告等)	チェック 項目・内容	違反 の有無
6	横浜市生活環境の保全等に関する条例	自動車の駐車時における原動機の停止	社内全車両	都度確認	状況確認	無
7	グリーン購入法	できる限り環境物品等を選択するように努める	全社(総務部) 事務用品等	購入依頼書	確認	無
8	悪臭防止法 横浜市生活環境の保全等に関する条例	臭気指数30以下 (敷地境界15以下)	金沢事業所堆肥化施設	自社にて臭気指数を計測	測定表	無
			金沢事業所破碎、溶融、圧縮施設	臭気測定の実施	状況確認	無
			金沢事業所堆肥化施設	微生物、オガクズを用いた脱臭設備を設置	施設管理責任者	無
9	水質汚濁防止法 横浜市生活環境の保全等に関する条例	排水水の排出制限	金沢事業所堆肥化施設(第二) 総務部	産廃(汚泥)として適正処理	状況確認 届出書	無
10	横浜市下水道条例	除外施設等管理者の選任	瀬谷(事) 洗車施設(油水分離層)	除外施設等管理責任者選任届	届出書	無
11	横浜市生活環境の保全等に関する条例	指定事業所 市長の許可を得て設置 資源の再生又は廃棄物の処理の作業 破碎施設(7.5KW以上)	金沢事業所 中間処理施設 (総務部)	市長への許可申請 表示板	許可証	無
12	消防法 横浜市火災予防条例	屋内消火栓・火災報知機・消火器の設置 防火管理者の選任	社内の各事務所、金沢事業所の 廃棄物処理施設 金沢(事)堆肥化施設(第二)	消防用設備点検(機器点検・総合点検) 消防計画の提出 防火管理者選任届	状況確認 届出書	無

2022年4月現在、環境関連法規への違反・訴訟はありません。
なお関係当局より違反等の指摘は過去3年間ありません。



CSR活動概要

横浜型地域貢献企業

10年表彰並びに「フード
ループ」事業が認められ
た結果プレミアム表彰を
頂きました。



フードループ

顧客から発生した生ごみを当社が回収・堆肥
化し、道志村等の野菜生産者に使っていただ
き、収穫した野菜が飲食店等で提供され消費
者のもとへ届く、といった一連の食の循環。



11 住み続けられる
まちづくりを



12 つくる責任
つかう責任



15 陸の豊かさも
守ろう



17 パートナーシップで
目標を達成しよう



CSR活動概要

- 自社農園事業、野菜販売

山梨県道志村で畑をお借りし、弊社の堆肥を使った野菜の生産を行っています。村の方々に管理していただくことで新たな雇用を生み出すとともに、生産した野菜は社員に食べていただいたり、横浜市内のイベントで販売を行い、たくさんの方々にフードループ事業を知っていただく場を設けています。



CSR活動概要

- デザインパッカー車（パッカー車デザインコンテスト）
従業員やその家族の方々に描いていただいた絵をペイントしたデザインパッカー車を街中に走らせ、地域の方々の笑顔と明るい街づくりに貢献しています。また地元学生などを対象にイラストを募集し、その中の優れた作品をデザインパッカー車にするコンテストを行っています。



CSR活動概要

• フラワーロードプロジェクト

県立瀬谷西高校が主体となって行った道路沿いに花を植えるフラワーロードプロジェクトに、堆肥の寄付と花の堆肥化のお手伝いをさせていただきました



• エコキャップ運動

ビンカン工場や学校で集めているペットボトルキャップを回収、寄付を行い外国の貧しい人々のワクチン接種の助けになる活動を行っています。



11 住み続けられるまちづくりを



15 陸の豊かさを守ろう



3 すべての人に健康と福祉を



17 パートナーシップで目標を達成しよう



CSR活動概要

- 地域清掃

毎月本社、事業所周辺、みなとみらい新港地区の清掃を行っています。



11 住み続けられるまちづくりを



14 海の豊かさを守ろう



15 陸の豊かさを守ろう



- 職業講話

当社の事業内容やCSR活動に関する取り組み、会社のミッションなどを学生に伝える取り組みを行っています。



4 質の高い教育をみんなに



CSR活動概要

- 社内研修、資格取得

社員教育のための研修や講習、
資格取得の助成を行っています。

(例)簿記講習会、車両点検講習、
中型免許取得、メンタルヘルス研修等



4 質の高い教育を
みんなに



8 働きがいも
経済成長も



- 健康経営

従業員とその家族の健康維持・向上の取り組みが認められ、横浜健康経営認証クラスAAAの認証をいただくことができました。



3 すべての人に
健康と福祉を



CSR活動概要

- 横浜市SDGs認証制度

“Y-SDGs” Superior
(スーペリア)取得

日頃から横浜市内で積極的に
CSR活動を行った結果、横浜市
独自のSDGs認証制度である
「Y-SDGs」のSuperior認証を頂く
ことができました。



CSR活動概要

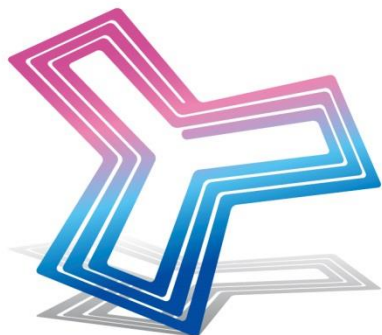
- おひさまおすそ分けプロジェクト

横浜環境デザイン株式会社と共同のプロジェクトで瀬谷事業所の屋上に設置したソーラーパネルで発電した電気をバッテリーに貯め、有事の際に近隣住民の方々に電気をおすそ分けするという活動で、「災害に強いまちづくり」と災害時に特に重要となる「コミュニティ形成」を担うことができます。



代表者による全体評価と見直しの結果

- 新型コロナウイルスの影響は落ち着いたものの、いまだ廃棄物の発生量はコロナ前一割減の状態を推移しているが、何とか業績向上に向け努力を続けている。
- ビン・缶・リサイクル施設では業務効率化に努め、昨年度よりも高いリサイクル率を達成することができた。
- 燃料費や光熱費が未だ高騰し続けている中で、燃費や電力消費量などは前年と大きく差はなく、車両1台あたりの燃料使用量は減っており、従業員も増えている中で光熱費も昨年度以下に抑えられているため引き続き経費削減を社内全体に発信していきたい。



—未来そして子供たちのために—

横浜環境保全株式会社

YOKOHAMAKANKYOHOKEN
CORPORATION

2023年7月20日
横浜環境保全株式会社
代表取締役 高橋 義和

※別添 車両一覧

No.	陸自	車種	か	車番	営業所	最大積載(kg)	車両重量(kg)	総重量(kg)	高さ(cm)	車体の形状
1	横浜	830	む	22	金沢	3,000	3,670	6,835	226	糞尿車
2	横浜	800	て	64	瀬谷	2,650	5,230	7,990	238	塵芥車
3	横浜	800	て	86	瀬谷	2,650	5,230	7,990	238	塵芥車
4	横浜	800	つ	131	瀬谷	2,850	5,010	7,970	232	塵芥車
5	横浜	800	つ	140	金沢	1,350	6,500	7,960	272	塵芥車
6	横浜	800	つ	141	瀬谷	2,850	5,000	7,960	285	塵芥車
7	横浜	366	の	178	本社	-	1,680	1,955	166	ステーションワゴン
8	横浜	800	つ	189	瀬谷	2,100	5,780	7,990	285	塵芥車
9	横浜	550	た	223	本社			1,765	167	ステーションワゴン
10	横浜	800	つ	274	金沢	2,650	5,230	7,990	238	塵芥車
11	横浜	101	い	338	瀬谷	2,000	3,020	5,185	239	キャブオーバ
12	横浜	800	つ	400	金沢	1,350	6,520	7,980	268	塵芥車
13	横浜	800	つ	467	瀬谷	2,900	4,950	7,960	233	塵芥車
14	横浜	800	つ	485	金沢	1,350	6,520	7,980	272	塵芥車
15	横浜	100	ち	501	金沢	3,650	4,220	7,980	251	キャブオーバ
16	横浜	800	つ	515	金沢	1,350	6,500	7,960	272	塵芥車
17	横浜	800	て	526	瀬谷	2,650	5,230	7,990	238	塵芥車
18	横浜	800	て	611	瀬谷	2,650	523	7,990	238	塵芥車
19	横浜	800	つ	666	金沢	3,000	4,850	7,960	236	塵芥車
20	横浜	800	つ	667	瀬谷	2,700	5,170	7,980	237	塵芥車
21	横浜	800	て	816	金沢	2,600	5,250	7,960	238	塵芥車
22	横浜	800	て	817	金沢	2,550	5,310	7,970	237	塵芥車
23	横浜	830	す	847	金沢	1,400	6,480	7,990	271	塵芥車
24	横浜	800	つ	921	瀬谷	3,000	4,860	7,970	236	塵芥車
25	横浜	800	て	983	瀬谷	2,600	5,280	7,990	236	塵芥車

26	横浜	108	く	1000	金沢	9,400	10,480	19,990	330	ダンプ
27	横浜	131	ひ	1010	金沢	3,700	4,170	7,980	251	脱着装置付コンテナ専用車
28	横浜	130	ふ	1011	金沢	3,700	4,180	7,990	251	脱着装置付コンテナ専用車
29	横浜	130	つ	1012	金沢	3,400	4,450	7,960	252	脱着装置付コンテナ専用車
30	横浜	130	ち	1013	金沢	3,650	4,160	7,975	242	脱着装置付コンテナ専用車
31	横浜	130	と	1020	金沢	3,700	4,130	7,995	239	脱着装置付コンテナ専用車
32	横浜	505	ぬ	1027	本社				147	ステーションワゴン
33	横浜	130	す	1030	金沢	3,900	3,920	7,985	247	脱着装置付コンテナ専用車
34	横浜	130	つ	1040	金沢	3,850	3,950	7,965	247	脱着装置付コンテナ専用車
35	横浜	130	せ	1050	金沢	3,400	4,450	7,960	252	脱着装置付コンテナ専用車
36	横浜	130	あ	1060	金沢	3,650	4,210	7,970	251	脱着装置付コンテナ専用車
37	横浜	130	す	1070	金沢	3,650	4,150	7,965	251	脱着装置付コンテナ専用車
38	横浜	130	さ	1080	金沢	3,650	1,210	7,970	251	脱着装置付コンテナ専用車
39	横浜	130	そ	1090	瀬谷	3,650	4,210	7,970	251	脱着装置付コンテナ専用車
40	横浜	530	ま	1097	本社	-	1,100	1,375	145	箱型
41	横浜	398	も	1117	本社		2,210	185	195	ステーションワゴン
42	横浜	800	い	1141	瀬谷	2,700	5,180	7,990	237	塵芥車
43	横浜	504	め	1168	本社		1,180	1,455	147	ステーションワゴン
44	横浜	800	い	1315	瀬谷	2,850	5,030	7,990	232	塵芥車
45	横浜	100	ち	1383	金沢	2,000	2,760	4,925	286	バン
46	横浜	800	つ	1451	瀬谷	2,850	5,020	7,980	232	塵芥車
47	横浜	800	つ	1536	金沢	2,350	5,530	7,990	241	塵芥車
48	横浜	800	つ	1645	金沢	2,900	4,950	7,960	238	塵芥車
49	横浜	800	つ	1647	金沢	2,350	5,530	7,990	241	塵芥車
50	横浜	800	つ	1711	金沢	1,550	6,310	7,970	268	塵芥車
51	横浜	800	つ	1770	金沢	2,000	4,050	6,215	223	塵芥車
52	横浜	800	つ	1821	金沢	1,350	6,500	7,960	267	塵芥車
53	横浜	800	つ	1932	金沢	2,000	4,210	6,375	227	塵芥車
54	横浜	101	こ	2000	金沢	11,100	10,720	21,930	303	脱着装置付コンテナ専用車
55	横浜	430	ほ	2010	金沢	2,000	2,480	4,645	197	キャブオーバ

56	横浜	430	み	2020	金沢	2,000	2,730	4,895	198	脱着装置付コンテナ専用車
57	横浜	130	さ	2030	金沢	2,000	2,790	4,955	213	キャブオーバ
58	横浜	430	な	2040	金沢	2,000	2,560	4,725	197	キャブオーバ
59	横浜	430	そ	2050	金沢	3,000	2,720	5,885	198	脱着装置付コンテナ専用車
60	横浜	430	せ	2060	金沢	3,000	2,780	5,945	198	脱着装置付コンテナ専用車
61	横浜	430	ち	2070	瀬谷	3,000	2,770	5,935	199	脱着装置付コンテナ専用車
62	横浜	800	い	2181	瀬谷	2,600	5,280	7,990	236	塵芥車
63	足立	800	そ	2384	金沢	2,650	5,210	7,970	243	塵芥車
64	横浜	800	つ	2445	金沢	1,350	6,530	7,990	272	塵芥車
65	横浜	800	つ	2480	金沢	1,350	6,530	7,990	272	塵芥車
66	横浜	800	つ	2579	金沢	1,450	6,400	7,960	269	塵芥車
67	横浜	100	ち	2659	金沢	2,750	5,110	7,970	275	キャブオーバ
68	横浜	800	は	2958	金沢	6,200	7,740	14,050	277	塵芥車
69	横浜	104	い	3000	金沢	10,800	11,030	21,940	298	脱着装置付コンテナ専用車
70	横浜	800	つ	3133	金沢	1,350	6,530	7,990	272	塵芥車
71	横浜	800	つ	3134	金沢	2,750	5,070	7,985	242	塵芥車
72	横浜	100	ち	3391	金沢	2,000	3,410	5,575	287	バン
73	川崎	800	す	3446	瀬谷	2,550	5,270	7,985	236	塵芥車
74	川崎	800	す	3447	瀬谷	2,550	5,270	7,985	236	塵芥車
75	横浜	800	つ	3519	金沢	1,300	6,580	7,990	273	塵芥車
76	横浜	800	い	3551	金沢	1,550	6,250	7,965	271	塵芥車
77	横浜	530	に	3569	本社	-	1,120	1,395	148	箱型
78	川崎	800	す	3577	瀬谷	2,550	5,280	7,995	236	塵芥車
79	横浜	330	ゆ	3762	本社	-	1,350	1,625	146	ステーションワゴン
80	横浜	505	ぬ	3809	本社	-	-	-	-	乗用車
81	川崎	800	す	3865	瀬谷	2,750	5,110	7,970	236	塵芥車
82	横浜	800	つ	3926	瀬谷	2,750	5,110	7,970	236	塵芥車
83	横浜	480	ぬ	4039	本社	350	950	1,410	187	バン
84	横浜	800	つ	4164	瀬谷	2,750	5,130	7,990	236	塵芥車
85	横浜	800	い	4228	瀬谷	2,650	5,230	7,990	238	塵芥車

86	横浜	581	そ	4286	本社		650	870	150	箱型
87	川崎	800	す	4338	瀬谷	2,650	5,230	7,990	236	塵芥車
88	川崎	800	す	4495	瀬谷	2,850	5,000	7,960	234	塵芥車
89	川崎	800	す	4570	瀬谷	2,850	5,000	7,960	234	塵芥車
90	横浜	800	つ	4740	金沢	1,300	6,560	7,970	271	塵芥車
91	横浜	800	す	4789	瀬谷	2,650	5,220	7,980	238	塵芥車
92	横浜	581	す	4809	本社		650	870	150	軽自動車
93	横浜	102	て	5000	金沢	6,800	6,800	13,710	357	バン
94	横浜	800	つ	5029	瀬谷	2,750	5,080	7,995	240	塵芥車
95	横浜	530	ち	5391	本社		1,100	1,375	145	箱型
96	川崎	800	す	5506	瀬谷	2,600	5,280	7,990	236	塵芥車
97	川崎	800	す	5507	瀬谷	2,600	5,280	7,990	236	塵芥車
98	足立	800	そ	5640	金沢	2,750	5,100	7,960	227	塵芥車
99	横浜	800	つ	5643	金沢	2,600	4,970	7,680	234	塵芥車
100	川崎	800	す	5659	瀬谷	2,650	5,230	7,990	238	塵芥車
101	川崎	800	す	5776	瀬谷	2,600	5,270	7,980	236	塵芥車
102	横浜	800	つ	5915	金沢	2,600	5,260	7,970	239	塵芥車
103	横浜	101	あ	5928	瀬谷	3,000	3,330	6,495	246	キャブオーバ
104	川崎	800	す	5938	瀬谷	2,650	5,230	7,990	238	塵芥車
105	川崎	800	す	5943	瀬谷	2,650	5,230	7,990	238	塵芥車
106	横浜	133	え	6000	金沢	7,300	6,080	13,490	300	ダンプ
107	横浜	800	つ	6107	瀬谷	2,750	5,050	7,965	240	塵芥車
108	横浜	530	ぬ	6172	本社	-	1,120	1,395	148	箱型
109	横浜	800	つ	6211	瀬谷	2,650	5,230	7,990	240	塵芥車
110	横浜	800	つ	6259	瀬谷	2,800	4,990	7,955	233	塵芥車
111	横浜	800	つ	6359	金沢	1,200	6,650	7,960	273	塵芥車
112	横浜	800	つ	6368	金沢	1,300	6,550	7,960	270	塵芥車
113	横浜	101	あ	6434	瀬谷	2,000	2,720	4,885	258	キャブオーバ
114	横浜	480	そ	6451	瀬谷	350	960	1,420	189	バン
115	横浜	480	そ	6452	金沢	350	960	1,420	339	バン

116	横浜	480	そ	6453	金沢	350	960	1,420	189	バン
117	横浜	800	つ	6465	金沢	1,250	6,610	7,970	276	塵芥車
118	横浜	800	つ	6915	瀬谷	2,650	5,200	7,960	238	塵芥車
119	横浜	505	ぬ	6944	本社			1,375	145	乗用車
120	横浜	800	つ	6948	金沢	2,550	5,300	7,960	236	塵芥車
121	横浜	800	つ	7009	金沢	1,250	6,600	7,960	274	塵芥車
122	横浜	800	つ	7140	瀬谷	2,650	5,200	7,960	238	塵芥車
123	横浜	800	つ	7141	瀬谷	2,650	5,200	7,960	238	塵芥車
124	横浜	800	つ	7155	金沢	2,900	4,970	7,980	240	塵芥車
125	横浜	800	つ	7156	金沢	1,300	6,580	7,990	271	塵芥車
126	横浜	800	つ	7535	瀬谷	2,650	5,220	7,980	238	塵芥車
127	足立	800	そ	7589	金沢	275	5,120	7,980	225	塵芥車
128	横浜	800	つ	7638	瀬谷	2,600	5,250	7,960	234	塵芥車
129	横浜	800	つ	7693	金沢	2,800	5,030	7,995	240	塵芥車
130	横浜	800	つ	7728	金沢	2,500	5,310	7,920	239	塵芥車
131	横浜	800	つ	7760	金沢	1,300	6,560	7,970	271	塵芥車
132	横浜	800	ち	7791	瀬谷	2,750	5,100	7,960	235	塵芥車
133	横浜	800	つ	7870	瀬谷	2,650	5,230	7,990	235	塵芥車
134	横浜	400	あ	7896	瀬谷	2,000	2,400	4,565	196	キャブオーバ
135	横浜	800	つ	8003	金沢	2,650	5,230	7,990	238	塵芥車
136	横浜	800	つ	8051	瀬谷	2,650	5,010	7,770	234	塵芥車
137	横浜	400	あ	8108	瀬谷	2,000	2,360	4,525	196	キャブオーバ
138	横浜	400	あ	8109	瀬谷	2,000	2,360	4,525	196	キャブオーバ
139	横浜	800	つ	8222	瀬谷	2,600	5,250	7,960	234	塵芥車
140	横浜	800	つ	8283	金沢	2,750	5,050	7,965	240	塵芥車
141	横浜	530	ら	8319	本社		1,100	1,375	145	箱型
142	横浜	800	つ	8795	金沢	1,300	6,580	7,990	271	塵芥車
143	横浜	800	ち	8805	金沢	2,650	5,220	7,980	235	塵芥車
144	横浜	800	ち	8813	金沢	1,350	6,500	7,960	273	塵芥車
145	横浜	800	つ	8903	金沢	2,650	5,220	7,980	240	塵芥車
146	横浜	800	ち	8945	金沢	1,350	6,500	7,960	272	塵芥車

147	横浜	800	つ	8945	金沢	2,850	5,020	7,980	237	塵芥車
148	横浜	800	つ	8946	瀬谷	2,600	5,270	7,980	234	塵芥車
149	横浜	800	ち	9022	金沢	1,350	6,500	7,960	268	塵芥車
150	横浜	800	つ	9201	金沢	1,350	6,530	7,990	271	塵芥車
151	横浜	800	つ	9202	金沢	1,350	6,530	7,990	271	塵芥車
152	横浜	800	つ	9206	瀬谷	2,650	5,230	7,990	234	塵芥車
153	横浜	800	つ	9371	金沢	2,900	4,970	7,980	239	塵芥車
154	横浜	800	ち	9610	金沢	2,600	5,260	7,970	234	塵芥車
155	横浜	800	つ	9682	瀬谷	2,600	5,270	7,980	236	塵芥車
156	横浜	800	つ	9683	瀬谷	2,600	5,270	7,980	236	塵芥車
157	横浜	800	つ	9708	瀬谷	2,100	5,680	7,890	243	塵芥車
158	横浜	800	ち	9716	金沢	2,200	5,600	7,965	242	塵芥車
159	横浜	800	つ	9755	瀬谷	2,600	5,270	7,980	236	塵芥車
160	横浜	800	つ	9785	瀬谷	2,600	5,270	7,980	236	塵芥車
161	横浜	800	ち	9936	金沢	1,350	6,510	7,970	275	塵芥車
162	横浜	800	つ	9954	金沢	2,600	5,280	7,990	237	塵芥車
163	横浜	800	つ	9968	瀬谷	2,650	5,230	7,990	238	塵芥車
164	横浜	800	ち	9975	金沢	2,700	5,160	7,970	238	塵芥車